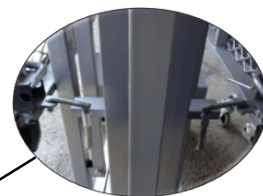
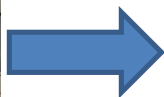


シフトステージ3L組立手順書



天板開き止めピン

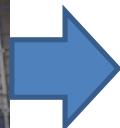


外脚固定バー(4本)

◇本体キャスターをロックし手摺を展開する。(4か所)

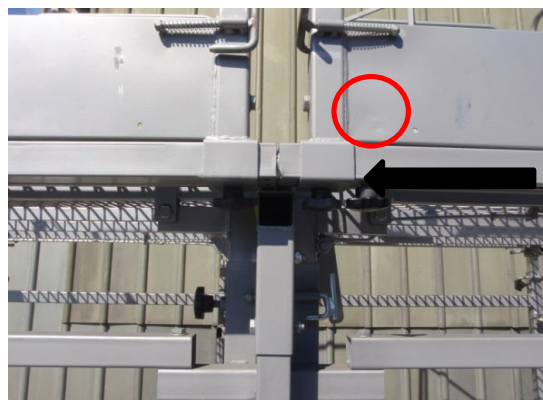
◇天板開き止めピンを外し天板を持ち上げる。(天板は持ち上げるとロックされます)。
◇外脚を展開し天板受けと接続してください。
◇外脚固定バーをセットしてください。(4か所)

天板を持ち上げる際、仮受ロック解除レバーを手前に引いてロックを解除して下さい。

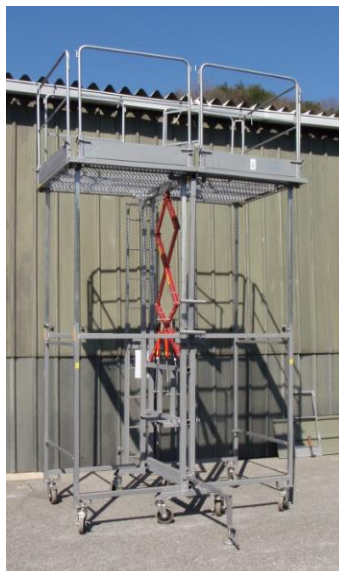


◇外脚内管と天板受けをロックピンで固定する。(4か所)

◇外脚内管を上から2番目でロックピン固定。(4か所)



◇2重ロックレバーをスライドさせて天板2枚を固定。
◇外脚のキャスターをロックして完成です。



◇天板を上昇させる時はロックピン(本体2か所、外脚4か所)を解除し昇降用バーと梯子手前を持ち上げて任意の高さでロックしてください。

◇単独でご使用になる場合はアウトリガーを張り出して下さい。